



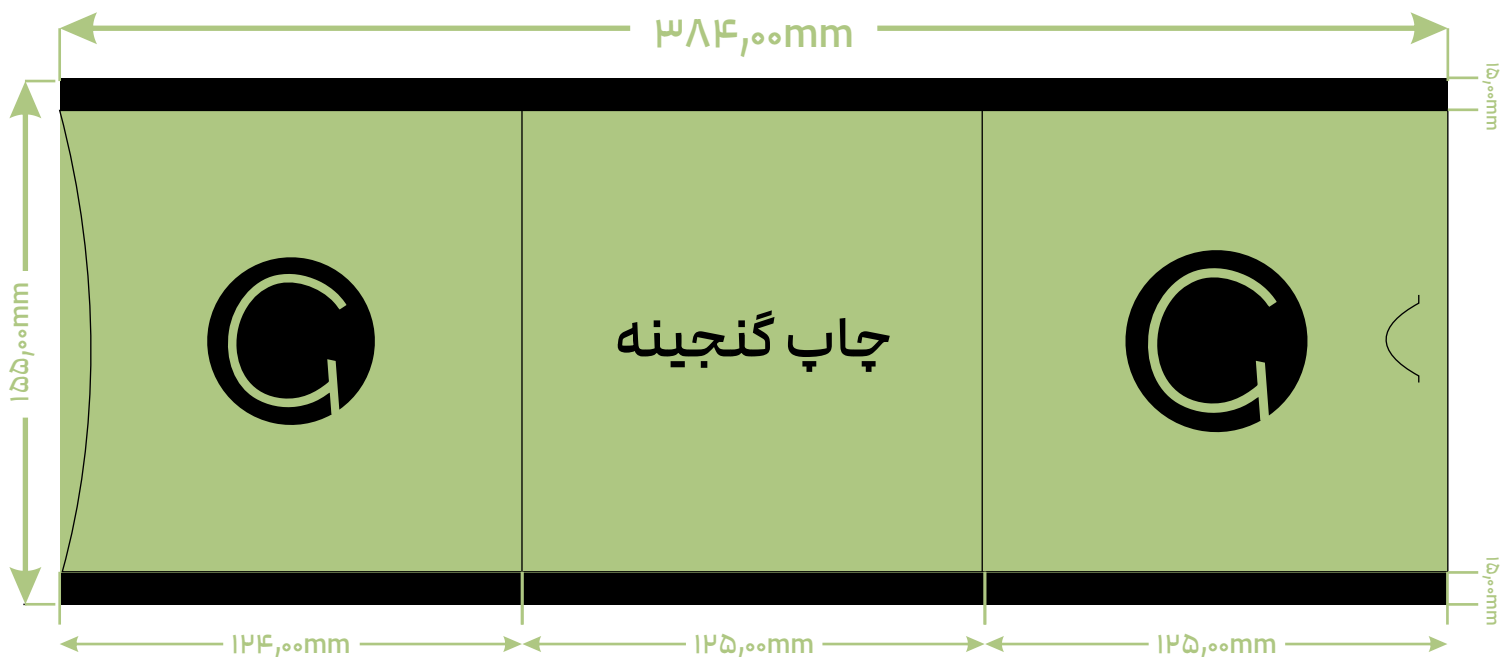
راهنمای محصول پاکت سی دی فانتزی گلاسه یووی

Product Guide for Fancy UV Glossy CD Envelopes

سایز فایل — مشخصات محصول

قبل از برش : ۱۵۵ - ۳۸۴ میلی‌متر
بعد از برش : ۱۲۵ - ۱۲۵ میلی‌متر

نوع کاغذ : گلاسه ۳۰۰ گرم
روکش : سلفون مات



نکاتی که باید هنگام طراحی رعایت کنید Tips to follow when designing

⚠️ کدرنگی مشکی پر کلاغی :

مشکی پر کلاغی فقط برای زمینه کدرنگی زیر می باشد:
C : 85 | M : 70 | Y : 65 | K : 100

⚠️ قرینه نشدن کادر :

به علت خطای احتمالی برش از کادرهای قرینه استفاده نکنید. (بعد از برش ، کادر شما وسط در وسط کار نخواهد بود.)

⚠️ باطله یا کسری کار :

کلیه سفارشات محصوولات عمومی دارای ۵ الی ۷ درصد باطله یا کسری می باشد.

⚠️ مدرنگی :

مدرنگی طراحی باید CMYK باشد.

⚠️ حذف قالب از روی کار :

پس از اتمام طراحی و قبل از تهیه خروجی مناسب ، کلیه خطوط محدوده برش و خط تارا حذف نمایید ، در غیر اینصورت این خطوط به همراه طرح چاپ خواهد شد که مسئولیت آن به عهده مشتری می باشد .

⚠️ محل چسب :

روی قسمت های قرارگیری چسب (محل مشکی در تصویر) به هیچ عنوان از رنگ و نوشته استفاده نکنید .

⚠️ محدوده برش :

از قرار دادن نوشته ، لوگو و یا عکس در قسمت هایی که بارنگ مشکی مشخص شده اکیداً خودداری نمایید. احتمال برش در این محدوده بسیار زیاد است. این محدوده نشانه انگر رعایت فاصله برش ۵ میلیمتری از هر ۴ طرف می باشد.

⚠️ محدوده چاپ :

برای جلوگیری از سفیدی کار ، امتداد پس زمینه ها (رنگ ، طرح و ...) در تمام محدوده چاپ الزامی است.

⚠️ روی هم نخوردن دستک های پشت پاکت :

به هیچ عنوان برای طراحی پشت پاکت از خطوط و یا طرح هایی که در محل وصل شدن بایستی دقیق روی هم بنشینند استفاده نکنید .

