



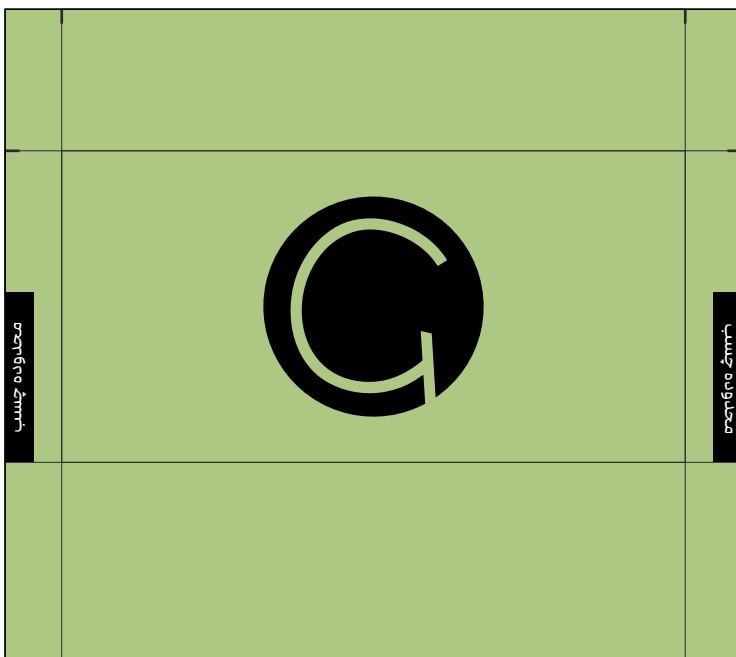
راهنمای محصول پاکت نامه

Bag envelope product guide

سایز فایل — مشخصات محصول

نوع کاغذ : تحریر ۱۰۰ گرم
روکش : نـ

قبل از برش : ۲۳۰ * ۲۶۰ میلیمتر
بعد از برش : ۱۱۰ * ۲۲۰ میلیمتر



نکاتی که باید هنگام طراحی رعایت کنید

Tips to follow when designing

▲ **مـدرنگی :** مدرنگی طراحی باید CMYK باشند. **▲ کـدرنگی مشکی پر کلاغی :** مشکی پر کلاغی فقط برای زمینه کـدرنگی زیر می باشد:

C : 85 | M : 70 | Y : 65 | K : 100

▲ **محدوده برش :** از فرار دادن نوشته ، لوگو و یا عکس در قسمت هایی که با رنگ مشکی مشخص شده آکیداً خودداری نمایید. احتمال برش در این محدوده بسیار زیاد است. این محدوده نشـانگر رعایت فاصله برش ۵ میلیمتری از هر ۴ طرف می باشد.

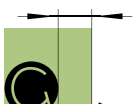
▲ **محدوده چاپ :** برای جلوگیری از سـمفیدی کار ، امتداد پس زمینه ها (رنگ ، طرح و ...) در تمام محدوده چاپ الزامی است.

▲ **حذف قالب از روی کار :** پس از اتمام طراحی و قبل از تهیه خروجی مناسب ، کلیه خطوط محدوده برش و خط تارا حذف نمایند ، در غیر اینصورت این خطوط به همراه طرح چاپ خواهد شد که مسـئولیت آن به عهده مشـتری می باشد .

▲ **روی هم نخوردن دستک های پشت پاکت :** به هیچ عنوان برای طراحی پشت پاکت از خطوط و یا طرح هایی که در محل وصل شدن بایستی دقیق روی هم بنشینند استفاده نکنید .



قرینه نشدن



رعایت فاصله برش 5mm



عدم استفاده از کادر